



Содержание: Печать

Установка принтера	8-1
Активирование диалогового окна Печать	8-1
Диалоговое окно Печать/ Опции	8-2
Печать/ Опции/ Активировать принтер	8-2
Печать/ Опции/ Выбор принтера	8-2
Качество печати	8-3
Оформление распечатки	8-4
Печать/ Опции/ Тип печати	8-4
Печать/ Опции/ Масштаб	8-4
Печать/ Опции/ Строка заголовка	8-4
Печать/ Опции/ Информация о снимке	8-4
Печать/ Опции/ Формат	8-4
Печать/ Просмотр	8-5
Пример: Печать/ Отдельный снимок/ Просмотр	8-5
Пример: Печать/ Монтажный стол/ Просмотр	8-6

Печать

Установка принтера




Перед тем, как начать установку принтера в DBSWIN, принтер должен быть уже установлен под операционной системой Windows. Дополнительную информацию по установке принтера под Windows Вы найдете в оперативной поддержке Windows или в Руководстве Windows.

Установка принтера под DBSWIN должна быть выполнена на каждой рабочей станции!

Активирование диалогового окна Печать

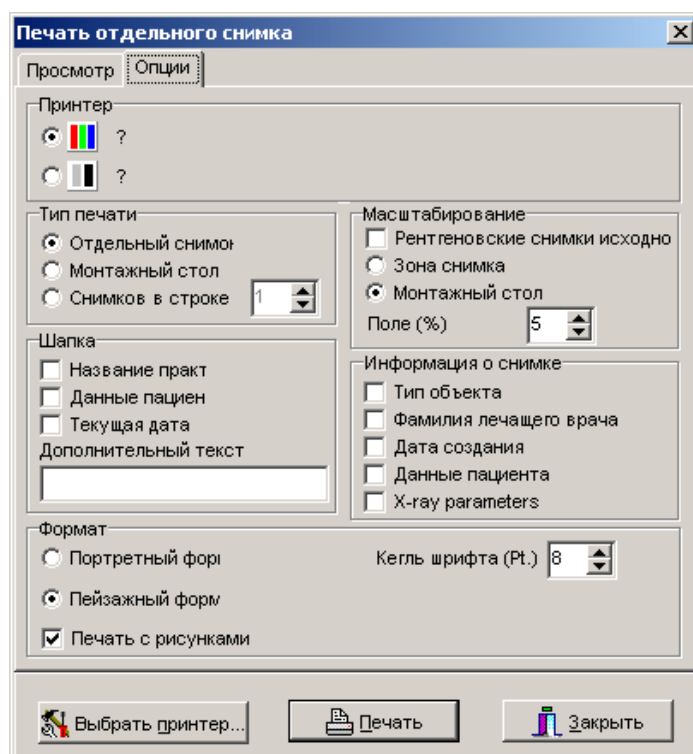
Описанный ниже диалог или пункты меню могут быть активированы, если на монтажном столе находится, по меньшей мере, один снимок.

Существует три способа активировать диалоговое окно Печать:

1. Вызов через линейку меню *Снимок/Печать* или *Монтажный стол/Печать*
2. Щелчок правой кнопкой мыши в области снимка, подлежащего печати, а затем левой кнопкой мыши по символу *Печать*
3. Щелчок по кнопке *Печать* . Выводится меню выбора. Выберите теперь *Отдельный снимок* или *Монтажный стол*

При активированном диалоговом окне Печать щелкните по папке *Опции*, чтобы иметь возможность осуществить дальнейшие настройки.




Диалоговое окно Печать/ Опции



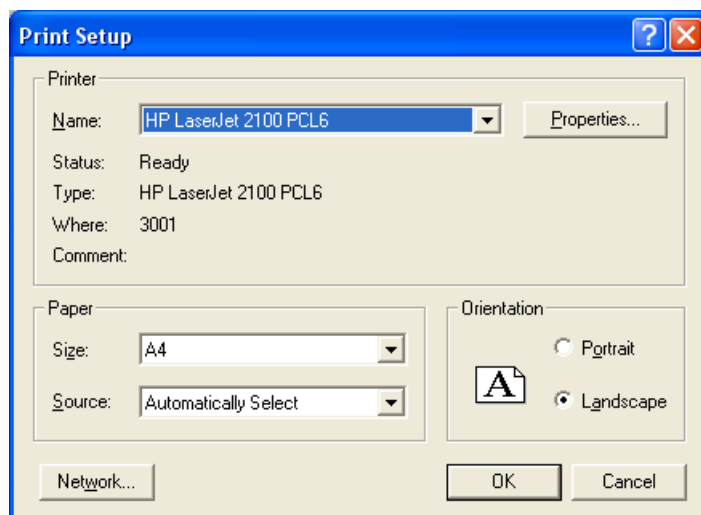
Печать/ Опции/ Активировать принтер

Кнопками выбора перед символами **Цвет**  и **Серые тона**  активируется соответствующий принтер.

Печать/ Опции/ Выбор принтера

Если позади символов ( / ) не указан принтер или указан неверный принтер, щелкните по кнопке **Выбор принтера**  **Выбор принтера...** в нижней части диалогового окна.

Появится диалоговое окно **Установить принтер**. Выбор принтера осуществляется в списке. В нем указываются все принтеры, установленные под операционной системой Windows. Выберите принтер, при помощи которого Вы хотите распечатывать свои снимки.



Кнопкой **Свойства** Вы имеете возможность осуществить настройки принтера. Возможности настройки на принтере или в программном обеспечении см. в Руководстве изготовителя принтера.

Закройте окно щелчком по кнопке .

Выбранный Вами принтер будет отображен и автоматически сохранен в конфигурации.



Качество печати

В зависимости от используемой модели принтера, его настроек (например, режим быстрой печати со сниженным качеством) и сорта бумаги качество печати может очень сильно различаться. Это оказывает влияние на точность воспроизведения деталей и на число градаций серого. Если распечатки рентгеновских снимков должны использоваться для диагностических целей, путем распечатки контрольного снимка градаций серого (XDBSWIN\GREYTEST.TIF) необходимо убедиться в том, что качество печати находится на достаточно высоком уровне.

Оформление распечатки

Печать/ Опции/ Тип печати

В разделе *Тип печати* Вы можете указать, должен ли распечатываться монтажный стол со всеми снимками или же только выделенный снимок. При настройке *тах. 8 (Снимков в строке (макс. 8))* снимки будут распечатываться из левого верхнего угла построчно, причем расположение снимков впоследствии не поддается изменению.

Печать/ Опции/ Масштаб

При установке флажка *Рентгеновские снимки в размер оригинала* рентгеновские снимки будут распечатаны в масштабе 1:1 (размер распечатки = размеру рентгеновской пленки).

Кнопка выбора *Область снимка* масштабирует распечатку одного или нескольких снимков на всю страницу. При включении кнопки выбора *Монтажный стол* определяется минимальное возможное обрамление всех снимков и распечатка производится на одну страницу.

Настройкой *Поле (%)* Вы можете указать, поле какой ширины (относительно размеров снимка) должно окружать снимок. Это особенно эффективно при распечатке нескольких снимков, поскольку Вы, тем самым, можете устанавливать расстояние между снимками.

Печать/ Опции/ Строка заголовка

При каждой распечатке Вы можете печатать и дополнительную информацию. Маркировкой соответствующих окон Вы получаете в распоряжение для печати информацию о наименовании практики, фамилии пациента и текущей дате. Помимо того, Вы можете вводить дополнительный текст, размещаемый в верхней части страницы.

Печать/ Опции/ Информация о снимке

Информация о каждом снимке, как, например, тип объекта, тип зуба, фамилия лечащего врача, данные пациента и дата создания может выбираться в соответствующих окнах.

Печать/ Опции/ Формат

В разделе *Формат* Вы можете выбрать, хотите ли Вы получить свои распечатки в портретном или ландшафтном формате. В разделе *Размер* Вы можете установить кегль шрифта, используемого для текста. Указав *Снимки гориз.*, Вы сможете установить, сколько снимков должно распечатываться в ряд, друг за другом. Эта установка не оказывает никакого влияния на распечатку отдельных снимков. Если включен флажок *Печать с рисунками*, то будут распечатаны добавленные в режиме редактирования рисованные и размерные элементы.

Печать/ Просмотр

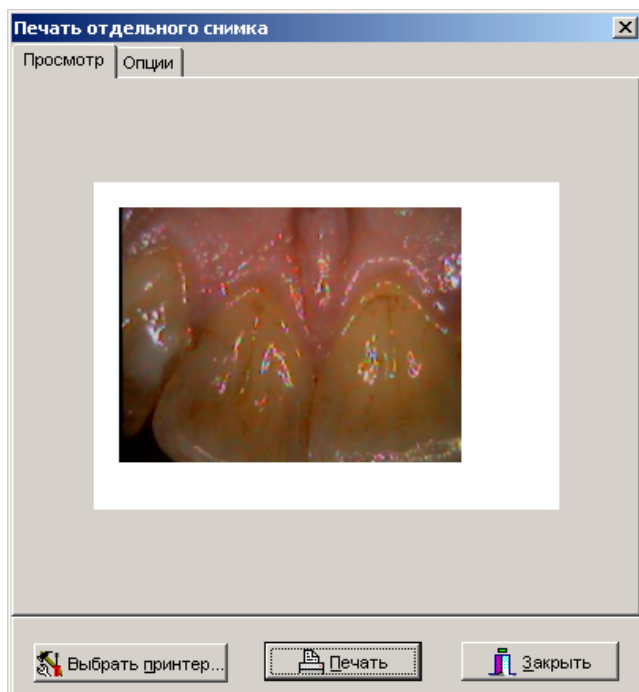
При просмотре печати Вы получаете возможность просмотреть снимки до печати в размере и положении, соответствующем окончательной распечатке.

Если Вас не устраивает расположение снимков, Вы можете передвинуть снимки на монтажном столе. Измененное расположение снимка немедленно отображается в режиме просмотра.

Для перемещения снимка щелкните левой кнопкой мыши по заголовку снимка в соответствующем окне и удерживайте кнопку мыши нажатой. Передвиньте снимок в желаемое положение и отпустите кнопку (Drag & Drop).

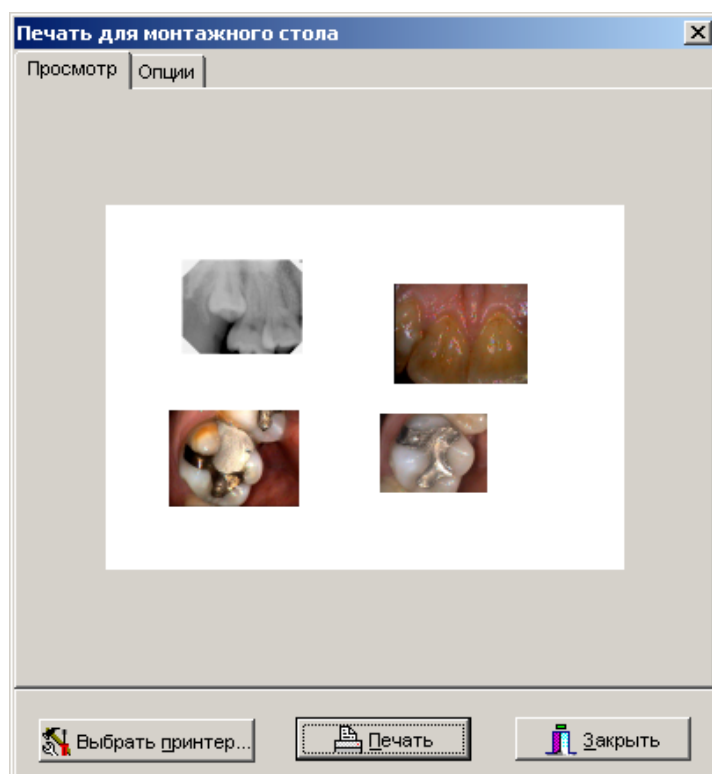
Если в меню диалога *Печать / Опции* активированы функции *Тип печати/Снимков в строке* или *Отдельный снимок* в сочетании с *Масштаб/ Область снимка*, расположение снимков при просмотре печати уже не может быть изменено.

Пример: Печать/ Отдельный снимок/ Просмотр



Просмотр отдельного снимка в портретном формате, со всей поддающейся включению дополнительной информацией, при масштабировании на всю страницу.

Пример: Печать/ Монтажный стол/ Просмотр



Просмотр монтажного стола в портретном формате, со всей поддающейся включению дополнительной информацией, при масштабировании на всю страницу.