




Inhalt Drucken

Einrichten eines Druckers.....	8-1
Aktivieren des Dialogfensters Drucken.....	8-1
Dialogfenster Drucken/ Optionen	8-2
Drucken/ Optionen/ Drucker aktivieren.....	8-2
Drucken/ Optionen/ Drucker Auswahl	8-2
 Druckqualität.....	8-3
Gestaltung der Ausdrucke	8-4
Drucken/ Optionen/ Drucktyp	8-4
Drucken/ Optionen/ Skalierung.....	8-4
Drucken/ Optionen/ Kopfzeile.....	8-4
Drucken/ Optionen/ Bild-Informationen	8-4
Drucken/ Optionen/ Format	8-4
Drucken/ Vorschau	8-5
Beispiel: Drucken/ Einzelbild/ Vorschau	8-5
Beispiel: Drucken/ Lichttisch/ Vorschau	8-6

Drucken

Einrichten eines Druckers




Bevor Sie in DBSWIN mit der Einrichtung eines Druckers beginnen, sollte bereits ein Drucker unter dem Betriebssystem Windows installiert sein. Weitere Informationen zur Einrichtung eines Druckers unter Windows finden Sie in der Windows Online-Hilfe oder dem Windows Handbuch.

Die Einrichtung eines Druckers unter DBSWIN muss an jeder Arbeitsstation vorgenommen werden !

Aktivieren des Dialogfensters Drucken

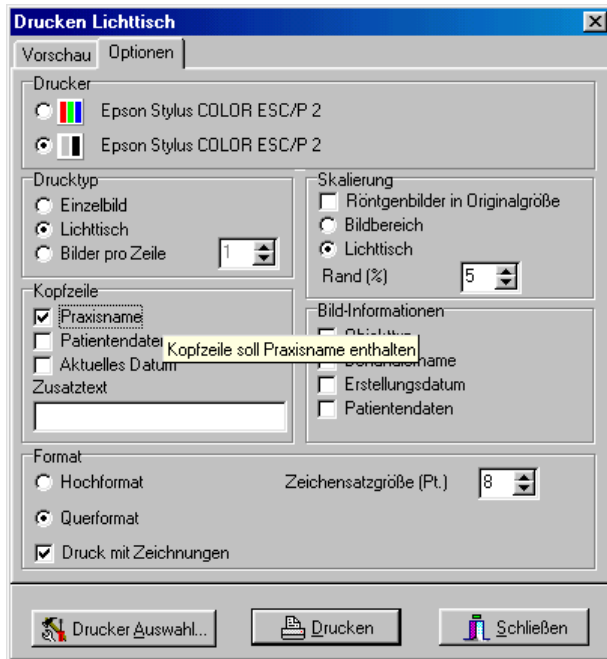
Nachfolgend beschriebene Dialoge oder Menüpunkte können aktiviert werden, wenn sich mindestens ein Bild auf dem Lichttisch befindet.

Es gibt drei Möglichkeiten das Dialogfenster Drucken zu aktivieren:

1. Aufruf über die Menüleiste unter *Bild/ Drucken* oder *Lichttisch/ Drucken*
2. Klicken mit der rechten Maustaste auf das zu druckende Bild danach mit der linken Maustaste auf *Drucken* klicken
3. Klicken auf die Schaltfläche *Drucken* . Es erscheint ein Auswahlmenü. Wählen Sie dann zwischen *Einzelbild* oder *Lichttisch*

Bei aktiviertem Dialogfenster Drucken klicken Sie auf den Ordner *Optionen* damit weitere Einstellungen vorgenommen werden können.




Dialogfenster Drucken/ Optionen



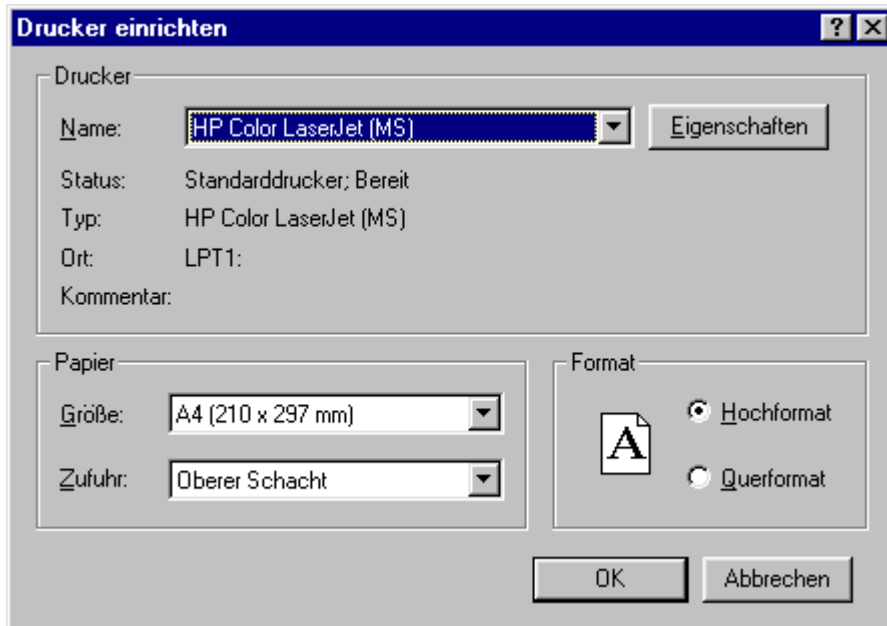
Drucken/ Optionen/ Drucker aktivieren

Mit den Auswahlknöpfen vor den Symbolen **Farbe**  und **Graustufen**  wird der entsprechende Drucker aktiviert.

Drucken/ Optionen/ Drucker Auswahl

Sollte hinter den Symbolen ( / ) kein oder ein falscher Drucker eingetragen sein, dann klicken Sie auf die Schaltfläche **Drucker Auswahl**  im unteren Teil des Dialogfensters.

Es wird das Dialogfenster *Drucker einrichten* eingeblendet. Die Auswahl des Druckers erfolgt über eine Auswahlliste. Es werden dort alle unter dem Betriebssystem Windows installierten Drucker angezeigt. Wählen Sie den Drucker mit dem Sie Ihre Bilder ausdrucken wollen.



Mit der Schaltfläche **Eigenschaften** haben Sie die Möglichkeit druckerspezifische Einstellungen vorzunehmen. Die Einstellungsmöglichkeiten an Ihrem Drucker oder der Druckersoftware entnehmen Sie bitte dem Handbuch des Druckerherstellers.

Schließen Sie das Fenster durch Klicken auf die Schaltfläche .

Der gewählte Drucker wird nach der Auswahl angezeigt und automatisch in der Konfiguration gespeichert.



Druckqualität

Je nach verwendeten Druckmodell, Druckereinstellung (z.B. Schnelldruckmodus mit verminderter Qualität) und Papiersorte kann die Qualität der Ausdrücke sehr unterschiedlich sein. Dies beeinflusst auch die Detailgenauigkeit und die Anzahl von Graustufen. Falls Ausdrücke von Röntgenaufnahmen zu Diagnosezwecken eingesetzt werden sollen, ist es notwendig, durch Ausdruck eines Graustufentestbildes (XDBSWIN\GREYTEST.TIF) festzustellen, ob die Druckqualität ausreichend ist.

Gestaltung der Ausdrücke

Drucken/ Optionen/ Drucktyp

Im Abschnitt *Drucktyp* können Sie angeben, ob der Lichttisch mit allen Bildern oder nur das selektierte Bild gedruckt werden soll. Mit der Einstellung *Bilder pro Zeile (max. 8)* werden die Bilder von links oben ab zeilenweise ausgedruckt, wobei die Anordnung der Bilder nachträglich nicht mehr verändert werden kann.

Drucken/ Optionen/ Skalierung

Wird die Markierung *Röntgenbilder in Originalgröße* gesetzt, dann werden die Röntgenbilder im Maßstab 1:1 (Ausdruck = Röntgenfilmgröße) ausgedruckt.

Der Auswahlknopf *Bildbereich* skaliert den Ausdruck eines einzelnen oder mehrerer Bilder auf eine ganze Seite. Bei Aktivierung des Auswahlknopfes *Lichttisch* wird der kleinstmögliche Rahmen um alle Bilder ermittelt und der Ausdruck auf eine Seite skaliert.

Mit der Einstellung *Rand (%)* können Sie bestimmen, mit welcher Randbreite (relativ zur Bildgröße) ein Bild umgeben werden soll. Dies wirkt sich besonders auf den Ausdruck mehrerer Bilder aus, da Sie hiermit den Abstand der Bilder zueinander bestimmen können.

Drucken/ Optionen/ Kopfzeile

Sie können auf jeden Ausdruck Zusatzinformationen ausdrucken. Durch markieren der Kontrollkästchen stehen Ihnen die Informationen Praxisname, Patientennamen und aktuelles Datum zur Verfügung. Darüber hinaus können Sie einen Zusatztext eingeben, der im oberen Seitenbereich platziert wird.

Drucken/ Optionen/ Bild-Informationen

Informationen zu jedem Bild, wie z.B. Objekttyp, Zahntyp, Behandlername, Patientendaten und das Erstellungsdatum können über die Kontrollkästchen angewählt werden

Drucken/ Optionen/ Format

Im Abschnitt *Format* können Sie wählen, ob Sie Ihre Ausdrücke im Hochformat oder im Querformat ausdrucken wollen. Im Abschnitt *Größe* können Sie die Schriftgröße des zu druckenden Textes anpassen. Mit der Angabe *Bilder Horiz.* können Sie bestimmen, wie viel Bilder nebeneinander in einer Reihe gedruckt werden sollen. Dies hat keine Auswirkung auf den Druck von Einzelbildern. Ist das Kontrollkästchen *Druck mit Zeichnungen* aktiviert dann werden die in der Bildbearbeitung hinzugefügten Zeichnungs- und Bemaßungselemente gedruckt.

Drucken/ Vorschau

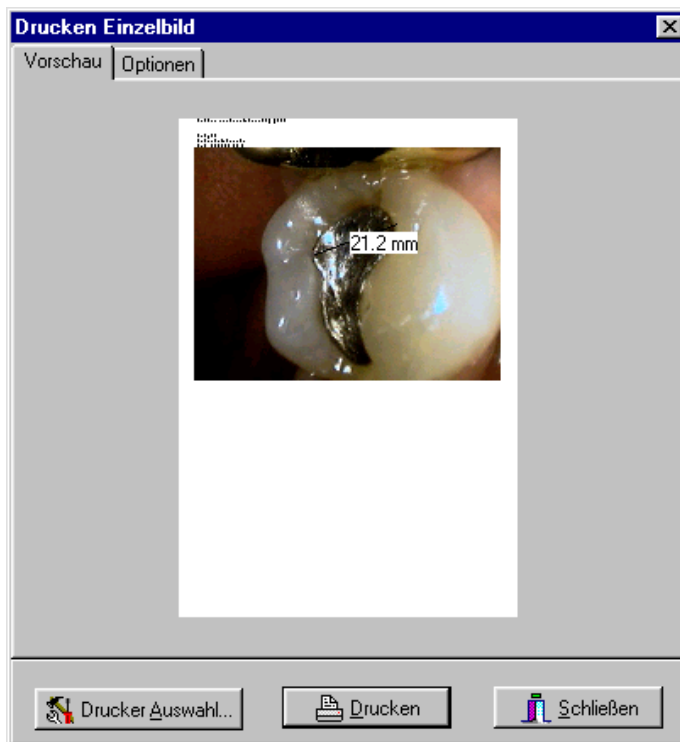
Bei der Druckvorschau haben Sie die Möglichkeit die Bilder vor dem Ausdruck in Größe und Position auf dem endgültigen Ausdruck anzusehen.

Falls Ihnen die Anordnung der Bilder nicht zusagt, können Sie die Bilder auf dem Lichttisch verschieben. Die geänderte Lage des Bildes wird dann sofort auf der Vorschau angezeigt.

Zum Verschieben von Bildern klicken Sie mit der linken Maustaste auf die Bildbeschriftung im entsprechendem Fenster und halten die Maustaste gedrückt. Verschieben Sie das Bild an die gewünschte Position und lassen Sie die Maustaste wieder los (Drag & Drop).

Wenn in dem *Drucken/ Optionen* Dialog die Funktionen *Drucktyp/ Bilder pro Zeile* oder *Einzelbild* in Kombination mit *Skalierung/ Bildbereich* aktiviert ist, kann die Anordnung der Bilder in der Druckvorschau nicht mehr verändert werden.

Beispiel: Drucken/ Einzelbild/ Vorschau



Vorschau eines Einzelbildes im Hochformat mit allen aktivierbaren Zusatzinformationen, skaliert auf einen Bildbereich.

Beispiel: Drucken/ Lichttisch/ Vorschau



Vorschau Lichttisch im Querformat mit allen aktivierbaren Zusatzinformationen, skaliert auf einen Bildbereich.